

LES RUCHES 2025



du 21 au 26 avril

Théâtre de l'Unité - 25400 AUDINCOURT

EDITORIAL

Rituel annuel de l'Unité. On a commencé en 1984, c'est le signe que le concept ne connaît aucune usure. Un choix de 8 alvéoles. Incroyable mélange des genres. C'est ça aussi le théâtre.

On a le choix, la totale, 8 heures de théâtre par jour pour les gros appétits ou choisir une formule plus légère. Mélange de professionnels et de non professionnels, ce qui compte c'est votre envie de chercher, de développer vos talents et d'aller plus loin. Et bien sûr et toujours une ambiance et des rencontres qui vous marquent pour la vie.

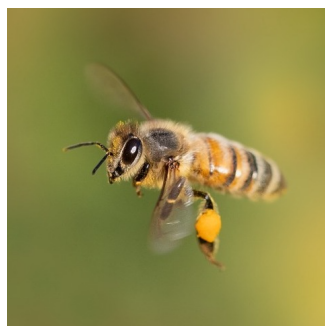
Jacques Livchine

26ème édition

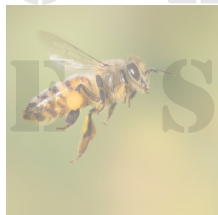


Qui peut s'inscrire aux Ruches ?

Celle ou celui qui en a le désir fort.
Nous tenons à toutes les mixités.
Amateurs ou professionnels, adultes
ou enfants (+12 ans), débutants ou
expérimentés, étudiants ou ouvriers,
riches ou pauvres et même ceux qui
n'entrent dans aucune catégorie.



**LE SAMEDI SOIR, C'EST LA CLOTURE AVEC
RESTITUTION POSSIBLE D'ATELIERS.
Boissons et victuailles offertes.**



IMPROVISATION ORGANIQUE

Intervenant : **Thibaut Gauthier**. Formé au théâtre d'improvisation depuis 2010, et par le Théâtre de l'Unité depuis 2011, il crée la compagnie ImproTG en 2019.

Dans cette alvéole, vous allez travailler l'improvisation avec comme principal moteur de jeu l'organique, les émotions, l'intensité et le lâcher-prise. Mettre à disposition de la scène, de notre personnage, notre énergie, notre sensibilité afin de créer de l'enjeu, de la sincérité, de la justesse, de la richesse dans les relations.

DE 10 H 30 À 12 H 30

DANSE MUSCLÉE

Intervenante : **Marine Chevarola** Sa compagnie de danse, Oxyput, fait sensation dans tous les festivals d'arts de rue. Elle travaille autour de la question de l'engagement physique. Elle est obsédée par les principes de réaction en chaîne et de contagion du mouvement, par le mouvement.

A base de partitions collectives à réactions en chaîne, de partnering de singes et d'exploration solo autour de physicalités étranges, nous sortirons toutes et tous de ce workshop avec des énormes muscles-boules à facettes qui diffractent le monde qui change. Et nous avec !

DE 10 H 30 À 12 H 30



BRIGADE CHANTANTE

SIntervenante : **Catherine Fornal**. Catherine, formée à l'Ecole Lecoq, est comédienne, musicienne. Elle joue avec de multiples compagnies comme le Bazar Palace ou A demain j'espère mais également le Théâtre de l'Unité.

Vous allez travailler des chants faciles à apprendre, à 2/3 voix, que l'on pourra rapidement mettre en place avec des actions Brigades, poétiques et décalées. La ville sera notre scène, le rouge notre couleur et le chant notre coeur à distribuer.

DE 14 H 00 À 16 H 00

LA SCÈNE COMME POETIQUE DE L'INDICIBLE

SIntervenant : **Dieudonné Niangouna**. D'origine congolaise c'est un des dramaturges majeurs de notre époque joué sur les scènes nationales et internationales. Dernière pièce : Opération Rumba.

Ce que propose Dieudonné dans cette alvéole, ce sont des moments de laboratoires sur les poétiques qui surgissent des corps en proie à une transe en partant d'un exercice. Tout commence par des mouvements qui interrogent le rapport du corps à l'espace... Vous assisterez à une mise à nu de l'abstraction scénique comme pour déverrouiller l'énigme d'un geste éclectique.

DE 14 H 00 À 16 H 00

LE NON-JEU

SIntervenante : **Hervée de Lafond**.

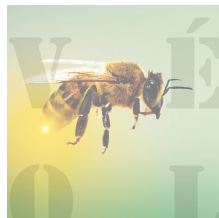
Hervée de Lafond, metteur en scène, co-directrice du Théâtre de l'Unité. Le Théâtre de l'Unité, c'est 80 créations à son actif. Dans cette alvéole, vous allez travailler l'extrême sincérité, proche du non-jeu en se servant de mensonges, d'histoires vraies que vous avez vécues, vous ou d'autres, en cherchant l'extrême sincérité, l'extrême simplicité, le lâcher prise, pour chercher une émotion plus vraie que vraie. Vous avez le droit d'apporter des textes déjà existants. « Le non-jeu, je ne sais pas vraiment ce que c'est, donc on va l'explorer ensemble.

DE 17 H 00 À 19 H 00

LE QUOI, LE COMMENT, LA FORME ET LE STYLE

SIntervenant : **Jacques Livchine**. Jacques est metteur en songes. Metteur en scène et co-directeur du Théâtre de l'Unité. Jacques aime le verbe, la poésie. On peut avoir un contenu conséquent mais seule la forme lui permettra d'exister. Le problème du traitement théâtral est fondamental si l'on veut fuir la platitude. Ce sera donc un laboratoire, où l'on essayera tous les genres : pantomimes, théâtre en vers, roman photo, travestissement et surtout de nouvelles formes à proposer. On aura la costumerie à notre disposition.

DE 17 H 00 À 19 H 00



LE CHOEUR

Intervenant : **Ludo Estebeteguy**. Metteur en scène de la compagnie Jour de Fête à Boucau (Pays basque), Ludo est aussi comédien au Théâtre de l'Unité. Ludo est animé d'une frénésie artistique intense et défend le concept de troupe. Dans cette alvéole, Ludo compte travailler les différents types de chœur : le chœur narration, qui s'exprime ensemble (texte) ; le chœur action, qui agit ensemble (mouvements, corps) ; le chœur scénographique, qui déplace les éléments de décors ensemble (cf spectacle de Mnouchkine) ; le chœur atmosphérique, qui crée l'ambiance (éléments pluie, neige...) et le chœur témoin, qui représente le public (choeur antique).

DE 20 H 30 À 22 H 30 DU LUNDI AU VENDREDI
DE 19 H 30 À 21 H 30 LE SAMEDI

EXPLOSION THEATRALE

Intervenant : **Panxo Jimenez assisté de poEmma**. Panxo vit entre le Chili et la France, c'est un comédien du Théâtre de l'Unité. Roi des effets spéciaux, artifices, feux, trucages, cascades, il voudrait les intégrer dans des actes théâtraux à inventer.

DE 20 H 30 À 22 H 30 DU LUNDI AU VENDREDI
DE 19 H 30 À 21 H 30 LE SAMEDI

LES ALVÉOLES... PLANNING DE LA SEMAINE

HORAIRES	LUNDI/ MARDI/MERCREDI/JEUDI/VENDREDI/SAMEDI (SAUF ÉTOILE)*	
10H30/12H30	IMPROVISATION ORGANIQUE	DANSE MUSCLÉE
14H/16H	BRIGADE CHANTANTE	LA SCÈNE COMME POETIQUE DE L'INDICIBLE
17H/19H	LE NON JEU	LE QUOI, LE COMMENT, LA FORME ET LE STYLE
20H30/22H30	LE CHOEUR	EXPLOSION THEATRALE
* SAMEDI SOIR 19H30/21H30	ATTENTION LES ATELIERS « LE CHOEUR » ET « EXPLOSION THEATRALE » DEBUTENT PLUS TOT LE SAMEDI	
21H30	SAMEDI, DINER DE CLOTURE	

COCHEZ LES ALVÉOLES CHOISIES ET COMPLETEZ LE BULLETIN D'INSCRIPTION AU DOS...

Attention vous ne pouvez pas faire
plus de 4 alvéoles par jour.

- Improvisation organique, avec Thibaut Gauthier
- Danse musclée, avec Marine Chevarola
- Brigade chantante, avec Catherine Fornal
- La scène comme poétique de l'indicible, avec Dieudonné Niangouna
- Le non-jeu, avec Hervée de Lafond
- Le quoi, le comment, la forme et le style, avec Jacques Livchine
- Le chœur, avec Ludo Estebeteguy
- Explosion théâtrale, avec Panxo Jimenez et poEmma

LES ALVÉOLES... BULLETIN D'INSCRIPTION



NOM _____ Prénom _____

Age _____ Profession _____

Adresse _____

N°Tél. _____ Mail _____

Je joins un chèque de _____ € à l'ordre du Théâtre de l'Unité.

(INSCRIPTION VALIDE A RECEPTION DU REGLEMENT)-

Les Ruches, combien ça coûte ? 1 alvéole = 1 atelier tous les jours du lundi au samedi inclus

	Tarif normal	Tarif habitants Audincourt
1 alvéole	125 €	115 €
2 alvéoles	195 €	185 €
3 alvéoles	250 €	240 €
4 alvéoles	300 €	290 €

Comment venir à Audincourt

En VOITURE :

A 36 direction Mulhouse Sortie 7 Audincourt.

A 36 direction Besançon Sortie 9 Audincourt.

En TRAIN puis BUS : Information réseau www.evoluty.fr

Gare SNCF de Montbéliard puis Bus départ Acropole (proximité gare) quai 6 direction Audincourt (arrêt place du Marché Audincourt)

Depuis la gare TGV Belfort-Montbéliard : navette Montbéliard arrêt Audincourt Place du Marché.

Prendre correspondance direction Hérimoncourt pour l'hébergement, arrêt Vieux-Moulin.

Possibilité de **MANGER** sur place, midi et soir.

Pour **DORMIR** plusieurs possibilités, nous contacter au 03 81 34 49 20 IMPERATIVEMENT.

Théâtre de l'Unité
9 Allée de la Filature
25400 AUDINCOURT

03 81 34 49 20

contact@theatredelunite.com

www.theatredelunite.com

Le Théâtre de l'Unité n'a jamais refusé les aides. Le studio des 3 oranges est conventionné par la DRAC Bourgogne/Franche-Comté comme lieu de transmission et de résidence. Pays de Montbéliard Agglomération est à nos côtés grâce au prêt du Château d'Hérimoncourt pour les résidences des comédiens. La ville d'Audincourt nous a offert l'espace Japy : maison, salle de spectacle et costumerie. Nous avons le soutien financier du Conseil Départemental du Doubs et de la Région Bourgogne/Franche-Comté. L'harmonie municipale et la paroisse protestante d'Audincourt participent aux Ruches par le biais de prêt de salle.

Soutenu par

